

Emilia Romagna

Le radici profonde di un grande successo

Vengono da lontano le chiavi dell'affermazione del **Gruppo Trevi**, leader mondiale dell'ingegneria del sottosuolo

Solide radici, ingegno e passione. La ricetta è semplice e funziona da oltre 50 anni, da quando cioè Davide Trevisani decise di fondare a Cesena l'azienda che in pochi anni è evoluta trasformandosi in un grande Gruppo, punto di riferimento nel mondo dell'ingegneria del sottosuolo, testimonianza concreta di quanto sia importante e vincente mettere insieme la maestria di un gesto e di un'idea innovativa con la sua valorizzazione su scala internazionale.

Innovazione continua, unicità del modello di business, internazionalizzazione e valorizzazione delle risorse umane sono le leve principali che hanno permesso al **Gruppo Trevi**, quotato con la capogruppo **Trevi-Finanziaria Industriale Spa** alla Borsa di Milano dal 1999, attraverso le divisioni di Trevi, Soilmec, Drillmec, Petreven e Trevi Energy, di crescere fino ad essere presente in ciascuno dei 5 continenti con attività in proprio, uffici di rappresentanza, agenzie e cantieri. Trevi svolge opere di fondazioni specia-

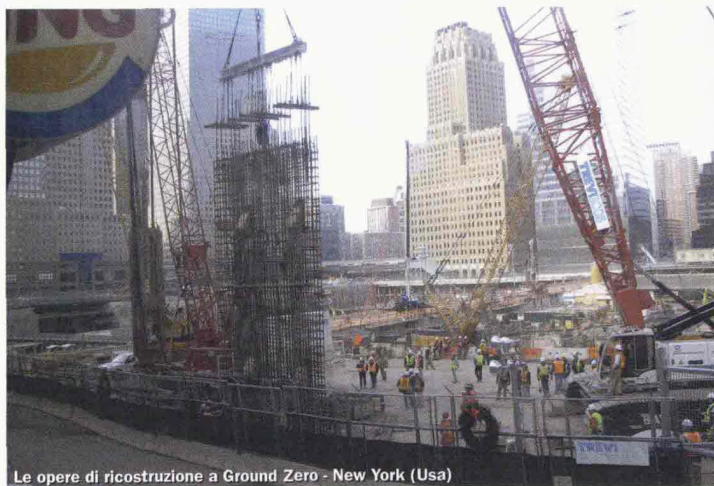


Il Consiglio di Amministrazione di Trevi Finanziaria Industriale

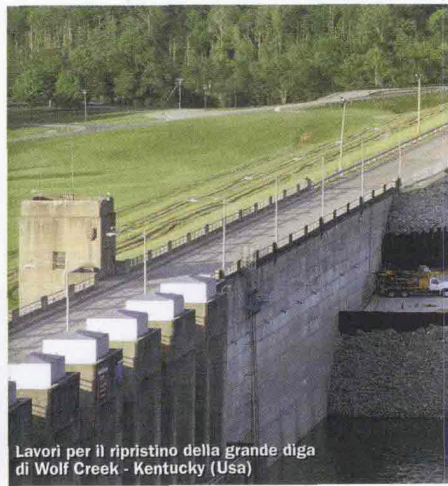
li, ripristino di dighe, scavi di gallerie, consolidamenti del terreno, messa in sicurezza di siti inquinati, utilizzando le tecnologie progettate e prodotte da Soilmec in un continuo interscambio tecnologico fra cantiere e ufficio tecnico. Lo stesso modello è ripetuto nel settore petrolifero dove Petreven svolge i servizi di perforazione per le grandi oil company utilizzando esclusivamente gli impianti forniti da Drillmec. A completare il campo di attività del **Gruppo Trevi** c'è la realizzazione di parcheggi sotterranei automatizza-

ti e di sistemi per la gestione integrata della sosta.

Il successo di Trevi e del suo grande sviluppo su scala mondiale sta infatti proprio nella capacità di saper cogliere sempre per primo le grandi opportunità offerte dal mercato globale, ridisegnando continuamente non solo le mappe del proprio business ma anche la sua stessa cultura aziendale, investendo in ricerca e cercando soluzioni sempre più compatibili con l'ambiente. Scelta inevitabile d'altronde per chi, come Trevi, nella terra ha costru-



Le opere di ricostruzione a Ground Zero - New York (Usa)



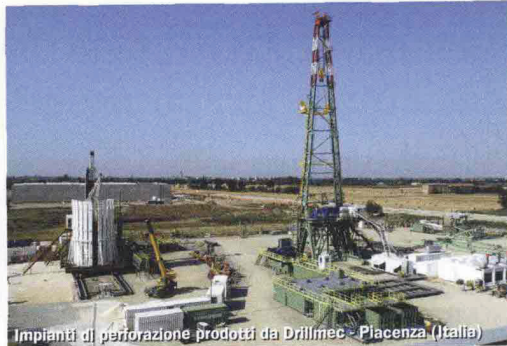
Lavori per il ripristino della grande diga di Wolf Creek - Kentucky (Usa)



Si celebra la macchina Soimec n° 4000, un record mondiale - Cesena (Italia)



Metro di Roma, Linea C - Tecnologia del congelamento



Impianti di perforazione prodotti da Drillmec - Piacenza (Italia)

ito la propria grande affermazione industriale e alla terra stessa, in qualche modo, deve rendere conto di ogni scelta operativa.

“Una forte spinta all’innovazione tecnologica, alla valorizzazione umana e all’internazionalizzazione hanno caratterizzato sin dalla sua nascita l’attività di Trevi – dice con giustificato orgoglio il Presidente Davide Trevisani – un Gruppo che ha costruito la sua lunga tradizione imprenditoriale dedicandosi non solo al proprio business ma, con lo stesso impegno e passione,

alla costruzione di basi utili alla crescita socioeconomica dei territori di riferimento, nel rispetto delle diverse culture e dell’ambiente. Tutto questo ha fatto ben presto decollare il business di Trevi, che combinando studi, esperienza e ricerca della qualità è riuscita a soddisfare le richieste più svariate e complesse del settore dell’ingegneria del sottosuolo”.

Trevi è ormai facilmente riconoscibile e presente in ogni parte del mondo ove vi sia la necessità di creare o consolidare grandi strutture. Che si tratti di edilizia industriale o civile, della realizzazione di grandi porti commerciali, di dighe, di metropolitane o di imponenti opere di restauro, Trevi è sempre in prima fila ed ha firmato, ad esempio, il consolidamento della Torre di Pisa, la nuova Biblioteca di Alessandria d’Egitto, le nuove fondazioni gettate a Ground Zero e le opere di fondazione per la nuova metropolitana di Copenhagen.

“La forza di Trevi – dice ancora Davide Trevisani – è caratterizzata proprio dal connubio di due fattori precisi: essere un partner strategico per tutti i propri clienti, con una attenzione specifica alle loro esigenze e al problem-solving, e studiare continuamente nuova tecnologia applicata a idee d’avanguardia, esattamente come fece agli esordi

il suo fondatore. Il nostro Core Business oggi è proprio dedicato alle grandi fondazioni, settore dove vantiamo un know how unico al mondo, e ai pozzi petroliferi sia come produttori che come fornitori di servizi e soluzioni innovative ad alta tecnologia”.

L’obiettivo su cui lavora Trevi è proprio lo sviluppo continuo di sistemi avanzati per il settore dell’ingegneria del sottosuolo, ed è sempre pronta a guardare avanti e investire in capitali, idee e risorse umane. Una capacità dimostrata anche nell’attenzione all’economia reale dove il grande Gruppo romagnolo si è sempre fatto carico anche degli aspetti sociali e ambientali del territorio dimostrando una grande responsabilità e rispetto dell’ambiente.

E per il futuro Trevi riparte da quelle solide radici che hanno costituito il nucleo stesso della sua storia ed il punto di partenza non può quindi che essere quella stessa politica di sviluppo imprenditoriale che le ha permesso di imporsi sui mercati anche in periodi di crisi internazionale. E il 2011 si è rivelato ancora una volta un anno di forte consolidamento internazionale nelle attività ad alta specializzazione dove più forte si sente l’innovazione dei prodotti e dei servizi firmati da Trevi.

■ **CESENA (FC)**

© (+39) 0547 319111

